

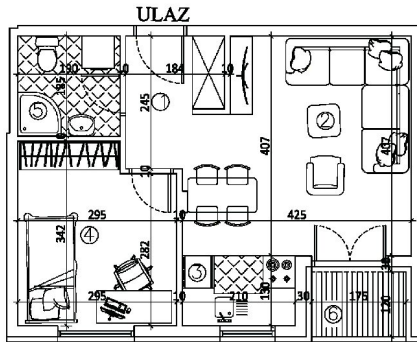


- [Početna](#)
- [0 nama](#)
 - [Reference](#)
 - [Završeni objekti](#)
- [Prodaja stanova](#)
 - [Janka Čmelika 72](#)
 - [Filipa Višnjića br. 6](#)
 - [Mostarska 11](#)
 - [Ruđera Boškovića 20, Beograd](#)
 - [Kopernikova 29](#)
- [Dokumenti](#)
 - [Refundacija PDV-a za kupovinu prvog stana](#)
- [Kontakt](#)

Izaberite stranicu

Stan 7, dvosoban – 37,90m²

POZICIJA STANA U OBJEKTU



UL. JANKA ČMELIKA 72

I prvi sprat	S7 br. stana	2.0 dvosoban	
R.br.	Namena prostorje	Obrada poda	Površina [m ²]
1.	Hodnik	Parquet	3.66
2.	Dn. boravak i trpezarija	Parquet	16.15
3.	Kuhinja	Keramika	2.73
4.	Spavaća soba	Parquet	9.60
5.	Kupatilo	Keramika	3.52
6.	Lodža	Keramika	2.4

UKUPNA POVRŠINA STANA: 37.90[m²]



ETAŽA

I
prvi sprat

BROJ STANA

S7
br. stana

STRUKTURA

2.0
dvosoban

KVADRATURA

37.90



Preduzeće „Konstruktor- Inženjering“ d.o.o. Bileća sa svojom poslovnicom u Novom Sadu je specijalizovano za izvođenje radova u građevinarstvu, trgovinu, usluge i proizvodnju. Firma je specijalizovana za izvođenje svih vrsta građevinskih radova (visokogradnja, niskogradnja i hidrogradnja).

Navigacija

[Početna](#)

[O nama](#)

[Prodaja stanova](#)

[Reference](#)

[Kontakt](#)

Kontakt informacije

a

Branka Bajića 26, Novi Sad

□

021 6321 225

I

065 35 74 770

□

Pon - Pet 07:00 - 15:00

N

konstruktorprodaja@gmail.com

N

konstruktornovisad@gmail.com

© 2024 Konstruktor Inženjering doo | [Izrada sajta](#) | [Održavanje sajta](#)