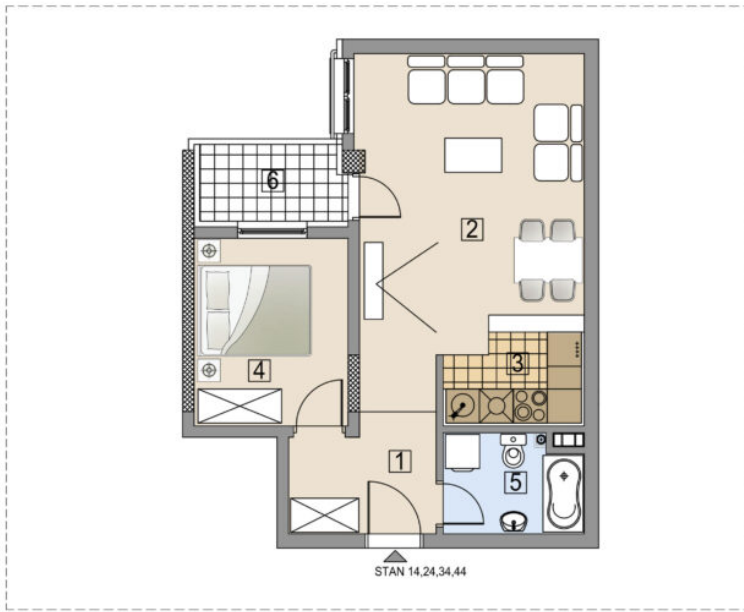




- [Početna](#)
- [0 nama](#)
 - [Reference](#)
 - [Završeni objekti](#)
- [Prodaja stanova](#)
 - [Janka Čmelika 72](#)
 - [Filipa Višnjića br. 6](#)
 - [Mostarska 11](#)
 - [Ruđera Boškovića 20, Beograd](#)
 - [Kopernikova 29](#)
- [Dokumenti](#)
 - [Refundacija PDV-a za kupovinu prvog stana](#)
- [Kontakt](#)

Izaberite stranicu

STAN 34, dvosoban-46,19m²



STAN 14,24,34,44 - DVOSOBAN STAN						
br.	naziv prostorje	POD	ZID	Plm ² 100%	Plm ² 3%	Ost ²
1	hodnik	keramič. ploč.	disperz. boja	5.02	4.87	8.15
2	dnevni boravak/trpezarija	parket	disperz. boja	21.74	21.09	18.02
3	kuhinja	ker. pločice	ker. ploč. /dis. boja	3.77	3.66	5.38
4	soba	parket	disperz. boja	8.94	8.67	12.00
5	kupatilo	ker. pločice	keramičke pl.	4.25	4.12	8.52
6	terasa	ker. pločice	barvati	3.90	3.78	---
UKUPNO				47.62	46.19	52.07



Preduzeće „Konstruktor- Inženjering“ d.o.o. Bileća sa svojom poslovnicom u Novom Sadu je specijalizovano za izvođenje radova u građevinarstvu, trgovinu, usluge i proizvodnju. Firma je specijalizovana za izvođenje svih vrsta građevinskih radova (visokogradnja, niskogradnja i hidrogradnja).

Navigacija

[Početna](#)

[O nama](#)

[Prodaja stanova](#)

[Reference](#)

[Kontakt](#)

Kontakt informacije

a

Branka Bajića 26, Novi Sad

□

021 6321 225

I

065 35 74 770

□

Pon - Pet 07:00 - 15:00

N

konstruktorprodaja@gmail.com

N

konstruktornovisad@gmail.com

© 2023 Konstruktor Inženjering doo | [Izrada sajta](#) | [Održavanje sajta](#)