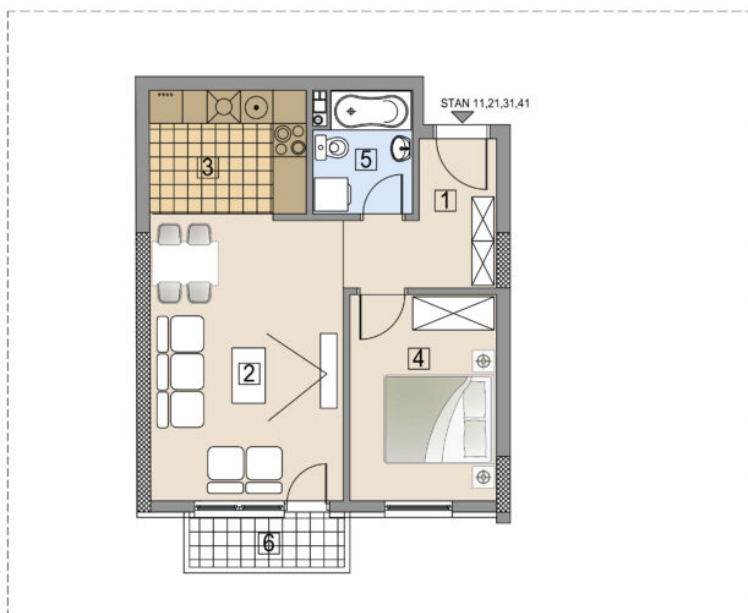




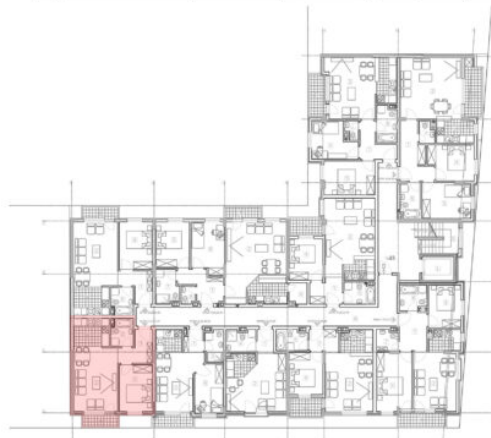
- [Početna](#)
- [0 nama](#)
 - [Reference](#)
 - [Završeni objekti](#)
- [Prodaja stanova](#)
 - [Janka Čmelika 72](#)
 - [Filipa Višnjića br. 6](#)
 - [Mostarska 11](#)
 - [Ruđera Boškovića 20, Beograd](#)
 - [Kopernikova 29](#)
- [Dokumenti](#)
 - [Refundacija PDV-a za kupovinu prvog stana](#)
- [Kontakt](#)

Izaberite stranicu

STAN 31, dvosoban-44,66m²



STAN 11,21,31,41 - DVOSOBAN STAN						
br.	naziv prostorije	POD	ZID	Pim ² 100%	Pim ² 3%	Oim ²
1	hodnik	keramič ploč.	disperz.boja	5.40	5.24	9.68
2	dnevni boravak/trpezarija	parket	disperz.boja	17.96	17.42	13.91
3	kuhinja	ker.pločice	ker.ploč./dis.boja	6.31	6.12	10.12
4	soba	parket	disperz.boja	9.93	9.63	12.80
5	kupaćilo	ker.pločice	keramičke pl.	3.84	3.72	8.07
6	terasa	ker.pločice	bavalit	2.60	2.52	-----
UKUPNO				46.04	44.66	54.58



Preduzeće „Konstruktor- Inženjering“ d.o.o. Bileća sa svojom poslovnicom u Novom Sadu je specijalizovano za izvođenje radova u građevinarstvu, trgovinu, usluge i proizvodnju. Firma je specijalizovana za izvođenje svih vrsta građevinskih radova (visokogradnja, niskogradnja i hidrogradnja).

Navigacija

[Početna](#)

[O nama](#)

[Prodaja stanova](#)

[Reference](#)

[Kontakt](#)

Kontakt informacije

a

Branka Bajića 26, Novi Sad

□

021 6321 225

I

065 35 74 770

□

Pon - Pet 07:00 - 15:00

N

konstruktorprodaja@gmail.com

N

konstruktornovisad@gmail.com

© 2025 Konstruktor Inženjering doo | [Izrada sajta](#) | [Održavanje sajta](#)