

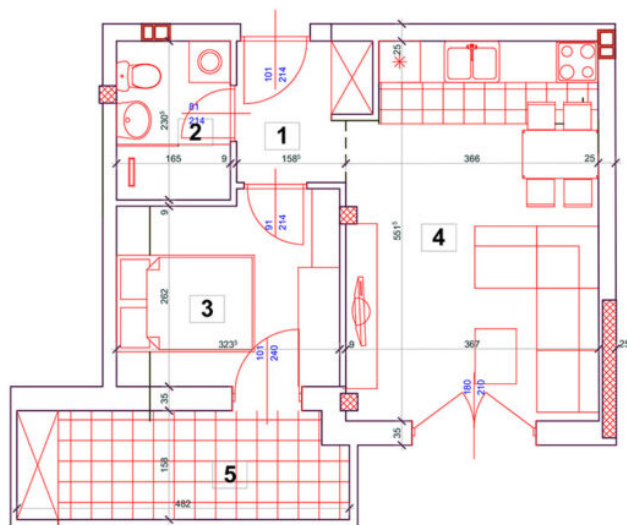


- [Početna](#)
- [0 nama](#)
 - [Reference](#)
 - [Završeni objekti](#)
- [Prodaja stanova](#)
 - [Janka Čmelika 72](#)
 - [Filipa Višnjića br. 6](#)
 - [Mostarska 11](#)
 - [Ruđera Boškovića 20, Beograd](#)
 - [Kopernikova 29](#)
- [Dokumenti](#)
 - [Refundacija PDV-a za kupovinu prvog stana](#)
- [Kontakt](#)

Izaberite stranicu

STAN
jednoiposoban - 43,27m²

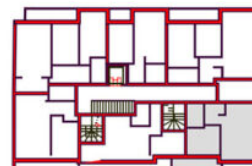
27,



stan 27 – jednoiposoban

redni broj	naziv prostorije	Obrada poda	p (podna) (m ²)	p (korina) (m ²)
1	predsoblje	ker pločice	3,64	3,64
2	kupatilo	ker pločice	3,81	3,81
3	soba	parket	8,85	8,85
4	dln. boravak + trpezarija + kuhinja	parket	19,55	19,55
5	terasa	ker pločice	7,42	7,42
stan 27 UKUPNO:			43,27	43,27

D.O.O."KONSTRUKTOR INŽENJERING",
Ul.Branka Baića 82, Novi Sad
064/2953-806



S27

STAN 27, jednoiposoban-43,27m2

SPRAT

NAPOMENA



Preduzeće „Konstruktor- Inženjering“ d.o.o. Bileća sa svojom poslovnicom u Novom Sadu je specijalizovano za izvođenje radova u građevinarstvu, trgovinu, usluge i proizvodnju. Firma je specijalizovana za izvođenje svih vrsta građevinskih radova (visokogradnja, niskogradnja i hidrogradnja).

Navigacija

[Početna](#)

[O nama](#)

[Prodaja stanova](#)

[Reference](#)

[Kontakt](#)

Kontakt informacije

a

Branka Bajića 26, Novi Sad

□

021 6321 225

I

065 35 74 770

□

Pon - Pet 07:00 - 15:00

N

konstruktorprodaja@gmail.com

N

konstruktornovisad@gmail.com

© 2024 Konstruktor Inženjering doo | [Izrada sajta](#) | [Održavanje sajta](#)