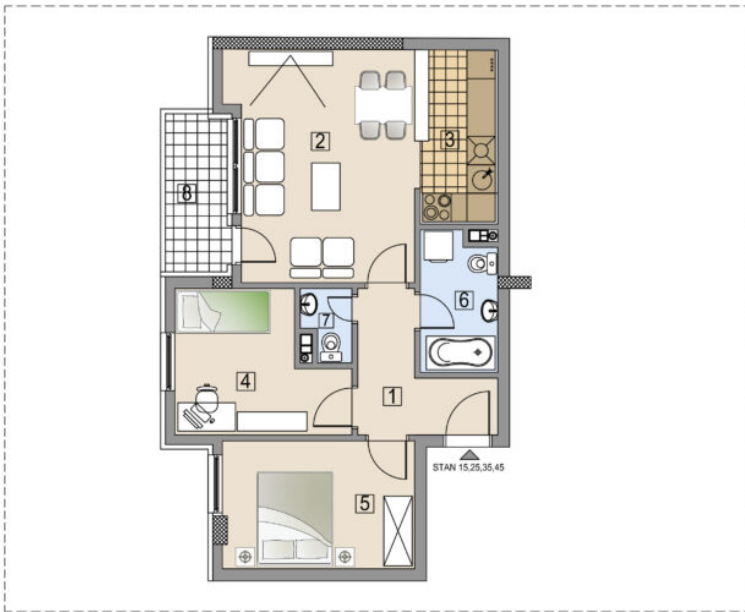




- [Početna](#)
- [0 nama](#)
 - [Reference](#)
 - [Završeni objekti](#)
- [Prodaja stanova](#)
 - [Janka Čmelika 72](#)
 - [Filipa Višnjića br. 6](#)
 - [Mostarska 11](#)
 - [Ruđera Boškovića 20, Beograd](#)
 - [Kopernikova 29](#)
- [Dokumenti](#)
 - [Refundacija PDV-a za kupovinu prvog stana](#)
- [Kontakt](#)

Izaberite stranicu

STAN 25, trosoban-59,24m2



STAN 15,25,35,45 - TROSOBAN STAN						
br.	naziv prostorije	POD	ZID	Plm ² 100%	Plm ² 3%	Ost ²
1	hodnik	keramič ploč	disperz boja	5.80	5.63	12.00
2	dnevni boravak/trpezarija	parket	disperz boja	18.27	17.72	14.44
3	kuhinja	keramičke pl.	ker ploč. idis boja	5.98	5.80	7.68
4	soba	parket	disperz boja	9.50	9.22	13.65
5	soba	parket	disperz boja	10.84	10.51	13.68
6	kupatilo	keramičke pl.	ker pločice	4.73	4.59	9.27
7	sanitarni čvor	keramičke pl.	ker pločice	1.55	1.50	5.32
8	balda	keramičke pl.	bavazit	4.40	4.27	---
UKUPNO				61.07	59.24	76.04



Preduzeće „Konstruktor- Inženjering“ d.o.o. Bileća sa svojom poslovnicom u Novom Sadu je specijalizovano za izvođenje radova u građevinarstvu, trgovinu, usluge i proizvodnju. Firma je specijalizovana za izvođenje svih vrsta građevinskih radova (visokogradnja, niskogradnja i hidrogradnja).

Navigacija

[Početna](#)

[O nama](#)

[Prodaja stanova](#)

[Reference](#)

[Kontakt](#)

Kontakt informacije

a

Branka Bajića 26, Novi Sad

□

021 6321 225

I

065 35 74 770

□

Pon - Pet 07:00 - 15:00

N

konstruktorprodaja@gmail.com

N

konstruktornovisad@gmail.com

© 2025 Konstruktor Inženjering doo | [Izrada sajta](#) | [Održavanje sajta](#)