

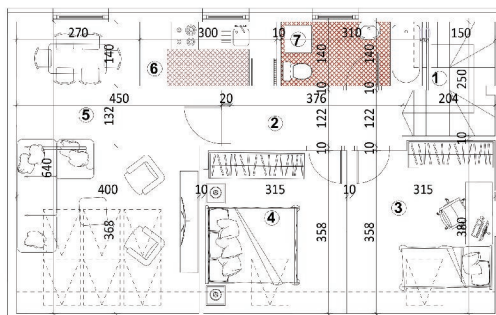


- [Početna](#)
- [0 nama](#)
 - [Reference](#)
 - [Završeni objekti](#)
- [Prodaja stanova](#)
 - [Janka Čmelika 72](#)
 - [Filipa Višnjića br. 6](#)
 - [Mostarska 11](#)
 - [Ruđera Boškovića 20, Beograd](#)
 - [Kopernikova 29](#)
- [Dokumenti](#)
 - [Refundacija PDV-a za kupovinu prvog stana](#)
- [Kontakt](#)

Izaberite stranicu

Stan 22, trosoban – 65,89m²

POZICIJA STANA U OBJEKTU



UL.FILIPA VIŠNJIĆA 6
P_k **S22** **3.0**
potkrovlje br.stana trosoban

Donji nivo		
R.br.	Namena prostorije	Obrada poda Površina [m ²]
1.	Ulaz	Parket 5.68
UKUPNA POVRŠINA - donji nivo:		5.68[m ²]

Gornji nivo		
R.br.	Namena prostorije	Obrada poda Površina [m ²]
1.	Stepenište	Parket 4.28
2.	Hodnik	Parket 4.59
3.	Spavaća soba	Parket 10.29
4.	Spavaća soba	Parket 9.72
5.	Dn. boravak i trpezarija	Parket 22.69
6.	Kuhinja	Keramika 4.20
7.	Kupatilo	Keramika 4.44
UKUPNA POVRŠINA - gornji nivo:		60.21[m ²]

UKUPNA POVRŠINA STANA: 65.89[m²]



ETAŽA

P_k
potkrovlje

BROJ STANA

S22
br.stana

STRUKTURA

3.0
trosoban

KVADRATURA

65.89



Preduzeće „Konstruktor- Inženjering“ d.o.o. Bileća sa svojom poslovnicom u Novom Sadu je specijalizovano za izvođenje radova u građevinarstvu, trgovinu, usluge i proizvodnju. Firma je specijalizovana za izvođenje svih vrsta građevinskih radova (visokogradnja, niskogradnja i hidrogradnja).

Navigacija

[Početna](#)

[O nama](#)

[Prodaja stanova](#)

[Reference](#)

[Kontakt](#)

Kontakt informacije

a

Branka Bajića 26, Novi Sad

□

021 6321 225

I

065 35 74 770

□

Pon - Pet 07:00 - 15:00

N

konstruktorprodaja@gmail.com

N

konstruktornovisad@gmail.com

© 2025 Konstruktor Inženjering doo | [Izrada sajta](#) | [Održavanje sajta](#)