

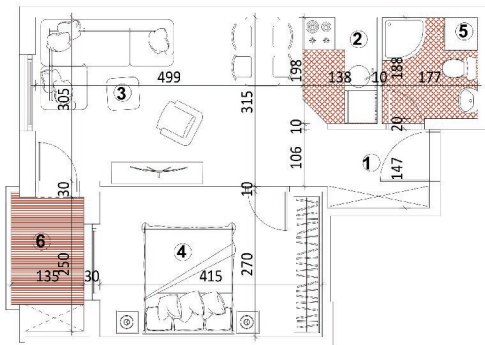


- [Početna](#)
- [0 nama](#)
 - [Reference](#)
 - [Završeni objekti](#)
- [Prodaja stanova](#)
 - [Janka Čmelika 72](#)
 - [Filipa Višnjića br. 6](#)
 - [Mostarska 11](#)
 - [Ruđera Boškovića 20, Beograd](#)
 - [Kopernikova 29](#)
- [Dokumenti](#)
 - [Refundacija PDV-a za kupovinu prvog stana](#)
- [Kontakt](#)

Izaberite stranicu

Stan 2, dvosoban-40.00m²

POZICIJA STANA U OBJEKTU



UL.FILIPA VIŠNJIĆA 6

I

prvi sprat

S2

br.stana

2.0

dvosoban

R.br.	Namena prostorije	Obrada poda	Površina [m ²]
1.	Hodnik	Parquet	2.78
2.	Kuhinja	Keramika	2.64
3.	Dn. boravak i trpezarija	Parquet	16.45
4.	Spavaća soba	Parquet	11.33
5.	Kupaćilo	Keramika	3.44
6.	Lodja	Keramika	3.36

UKUPNA POVRŠINA STANA: 40.00[m²]



ETAŽA

I

prvi sprat

BRJ STANA

S2

br.stana

STRUKTURA

2.0

dvosoban

KVADRATURA

40.00



Preduzeće „Konstruktor- Inženjering“ d.o.o. Bileća sa svojom poslovnicom u Novom Sadu je specijalizovano za izvođenje radova u građevinarstvu, trgovinu, usluge i proizvodnju. Firma je specijalizovana za izvođenje svih vrsta građevinskih radova (visokogradnja, niskogradnja i hidrogradnja).

Navigacija

[Početna](#)

[O nama](#)

[Prodaja stanova](#)

[Reference](#)

[Kontakt](#)

Kontakt informacije

a

Branka Bajića 26, Novi Sad

□

021 6321 225

I

065 35 74 770

□

Pon - Pet 07:00 - 15:00

N

konstruktorprodaja@gmail.com

N

konstruktornovisad@gmail.com

© 2024 Konstruktor Inženjering doo | [Izrada sajta](#) | [Održavanje sajta](#)