

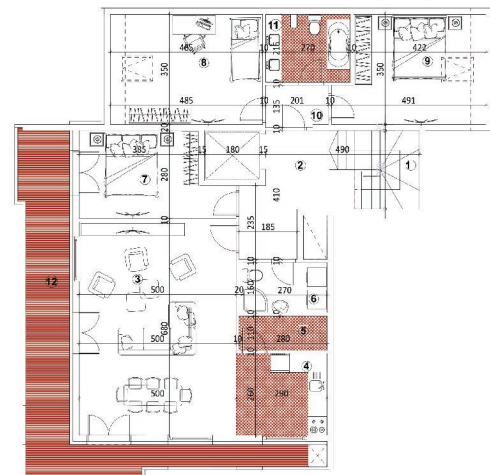
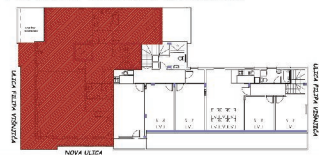


- [Početna](#)
- [0 nama](#)
  - [Reference](#)
  - [Završeni objekti](#)
- [Prodaja stanova](#)
  - [Janka Čmelika 72](#)
  - [Filipa Višnjića br. 6](#)
  - [Mostarska 11](#)
  - [Ruđera Boškovića 20, Beograd](#)
  - [Kopernikova 29](#)
- [Dokumenti](#)
  - [Refundacija PDV-a za kupovinu prvog stana](#)
- [Kontakt](#)

Izaberite stranicu

**Stan 16, četvorosoban –  
139,60m<sup>2</sup>**

POZICIJA STANA U OBJEKTU



UL. FILIPA VIŠNJIĆA 6

**Pk**  
potkrovlje

**S16**  
br. stana

**4.0**  
četvorosoban

Donji nivo:

R.br.	Namena prostorije	Obrada poda	Površina [m <sup>2</sup> ]
1.	Hodnik	Parket	1.14
UKUPNA POVRŠINA -donji nivo:			1.14[m <sup>2</sup> ]

Gornji nivo:

1.	Stepenište	Parket	6.15
2.	Hodnik	Parket	10.00
3.	Dn. boravak i trpezarija	Parket	34.56
4.	Kuhinja	Keramika	7.68
5.	Ostava	Keramika	3.08
6.	Kupatilo	Keramika	4.32
7.	Spavaća soba	Parket	12.12
8.	Spavaća soba	Parket	15.31
9.	Spavaća soba	Parket	13.98
9.	Degažman	Parket	2.66
9.	Kupatilo	Keramika	5.72
9.	Terasa	Keramika	22.19

UKUPNA POVRŠINA -gornji nivo: 138.46[m<sup>2</sup>]

UKUPNA POVRŠINA STANA: 139.60[m<sup>2</sup>]



ETAŽA

**Pk**  
potkrovlje

BROJ STANA

**S16**  
br. stana

STRUKTURA

**4.0**  
četvorosoban

KVADRATURA

**139.60**



Preduzeće „Konstruktor- Inženjering“ d.o.o. Bileća sa svojom poslovnicom u Novom Sadu je specijalizovano za izvođenje radova u građevinarstvu, trgovinu, usluge i proizvodnju. Firma je specijalizovana za izvođenje svih vrsta građevinskih radova (visokogradnja, niskogradnja i hidrogradnja).

Navigacija

[Početna](#)

[O nama](#)

[Prodaja stanova](#)

[Reference](#)

[Kontakt](#)

Kontakt informacije

a

**Branka Bajića 26, Novi Sad**

□

**021 6321 225**

I

**065 35 74 770**

□

**Pon - Pet 07:00 - 15:00**

N

**konstruktorprodaja@gmail.com**

N

**konstruktornovisad@gmail.com**

© 2025 Konstruktor Inženjering doo | [Izrada sajta](#) | [Održavanje sajta](#)