

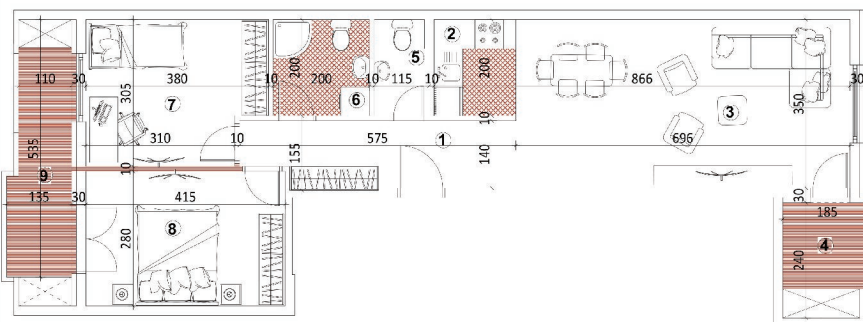
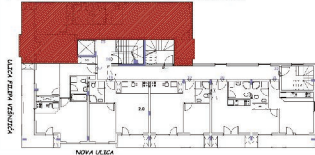


- [Početna](#)
- [0 nama](#)
 - [Reference](#)
 - [Završeni objekti](#)
- [Prodaja stanova](#)
 - [Janka Čmelika 72](#)
 - [Filipa Višnjića br. 6](#)
 - [Mostarska 11](#)
 - [Ruđera Boškovića 20, Beograd](#)
 - [Kopernikova 29](#)
- [Dokumenti](#)
 - [Refundacija PDV-a za kupovinu prvog stana](#)
- [Kontakt](#)

Izaberite stranicu

Stan 15, trosoban – 76,23m²

POZICIJA STANA U OBJEKTU



UL.FILIPA VIŠNJIĆA 6

Pk
potkrovlje

S15
br.stana

3.0
trosoban

R.br	Namena prostorije	Obrada poda	Površina [m ²]
1.	Hodnik	Parquet	7.67
2.	Kuhinja	Keramika	3.40
3.	Dn. boravak i trpezarija	Parquet	24.60
4.	Lodja	Parquet	4.39
5.	Toalet	Keramika	2.23
6.	Kupatilo	Keramika	4.00
7.	Spavaća soba	Keramika	10.99
8.	Spavaća soba	Keramika	11.74
9.	Lodja	Keramika	7.21

UKUPNA POVRŠINA STANA: 76.23[m²]



ETAŽA

Pk
potkrovlje

BROJ STANA

S15
br.stana

STRUKTURA

3.0
trosoban

KVADRATURA

76.23



Preduzeće „Konstruktor- Inženjering“ d.o.o. Bileća sa svojom poslovnicom u Novom Sadu je specijalizovano za izvođenje radova u građevinarstvu, trgovinu, usluge i proizvodnju. Firma je specijalizovana za izvođenje svih vrsta građevinskih radova (visokogradnja, niskogradnja i hidrogradnja).

Navigacija

[Početna](#)

[O nama](#)

[Prodaja stanova](#)

[Reference](#)

[Kontakt](#)

Kontakt informacije

a

Branka Bajića 26, Novi Sad

□

021 6321 225

I

065 35 74 770

□

Pon - Pet 07:00 - 15:00

N

konstruktorprodaja@gmail.com

N

konstruktornovisad@gmail.com

© 2024 Konstruktor Inženjering doo | [Izrada sajta](#) | [Održavanje sajta](#)