

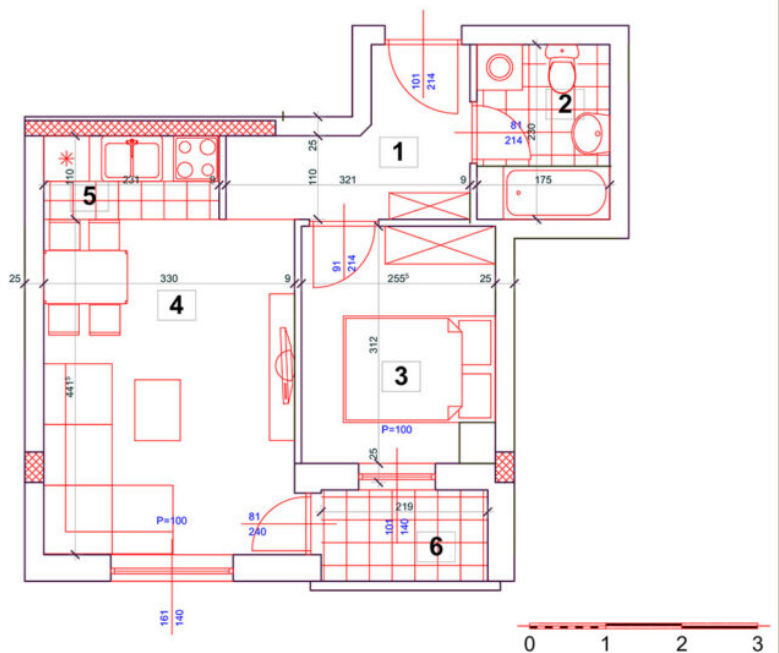


- [Početna](#)
- [0 nama](#)
 - [Reference](#)
 - [Završeni objekti](#)
- [Prodaja stanova](#)
 - [Janka Čmelika 72](#)
 - [Filipa Višnjića br. 6](#)
 - [Mostarska 11](#)
 - [Ruđera Boškovića 20, Beograd](#)
 - [Kopernikova 29](#)
- [Dokumenti](#)
 - [Refundacija PDV-a za kupovinu prvog stana](#)
- [Kontakt](#)

Izaberite stranicu

STAN
jednoiposoban - 36,82m²

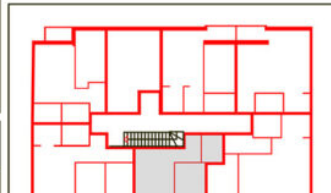
13,



stan 13 – jednoiposoban

redni broj	naziv prostorije	Obrada poda	P (podna) (m ²)	P (korisna) (m ²)
1	predspolje	ker pločice	5,10	5,10
2	kupatilo	ker pločice	4,02	4,02
3	sofa	parket	7,97	7,97
4	dn. boravak + trpezarija	parket	14,56	14,56
5	kuhinja	ker pločice	2,54	2,54
6	terasa	ker pločice	2,63	2,63
stan 13 UKUPNO:			36,82	36,82

D.O.O. "KONSTRUKTOR INŽENJERING",
 Ul.Branka Baića 82, Novi Sad
 064/2953-806



S13

STAN 13, jednoiposoban-36,82m2

SPRAT

NAPOMENA



Preduzeće „Konstruktor- Inženjering“ d.o.o. Bileća sa svojom poslovnicom u Novom Sadu je specijalizovano za izvođenje radova u građevinarstvu, trgovinu, usluge i proizvodnju. Firma je specijalizovana za izvođenje svih vrsta građevinskih radova (visokogradnja, niskogradnja i hidrogradnja).

Navigacija

[Početna](#)

[O nama](#)

[Prodaja stanova](#)

[Reference](#)

[Kontakt](#)

Kontakt informacije

a

Branka Bajića 26, Novi Sad

□

021 6321 225

I

065 35 74 770

□

Pon - Pet 07:00 - 15:00

N

konstruktorprodaja@gmail.com

N

konstruktornovisad@gmail.com

© 2025 Konstruktor Inženjering doo | [Izrada sajta](#) | [Održavanje sajta](#)