

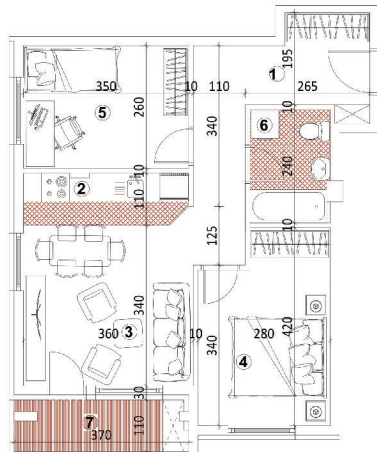


- [Početna](#)
- [0 nama](#)
 - [Reference](#)
 - [Završeni objekti](#)
- [Prodaja stanova](#)
 - [Janka Čmelika 72](#)
 - [Filipa Višnjića br. 6](#)
 - [Mostarska 11](#)
 - [Ruđera Boškovića 20, Beograd](#)
 - [Kopernikova 29](#)
- [Dokumenti](#)
 - [Refundacija PDV-a za kupovinu prvog stana](#)
- [Kontakt](#)

Izaberite stranicu

Stan 10, trosoban – 54,60m²

POZICIJA STANA U OBJEKTU



UL.FILIPA VIŠNJIĆA 6

II

drugi sprat

S10

br.stana

3.0

trosoban

R.br.	Namena prostorije	Obrada poda	Površina [m ²]
1.	Hodnik	Parket	9.97
2.	Kuhinja	Keramika	3.73
3.	Dn. boravak i trpezarija	Parket	12.71
4.	Spavaća soba	Parket	10.91
5.	Spavaća soba	Parket	9.24
6.	Kupatilo	Keramika	4.05
7.	Lođja	Keramika	3.97

UKUPNA POVRŠINA STANA: 54.58[m²]



ETAŽA

II

drugi sprat

BROJ STANA

S10

br.stana

STRUKTURA

3.0

trosoban

KVADRATURA

54.58



Preduzeće „Konstruktor- Inženjering“ d.o.o. Bileća sa svojom poslovnicom u Novom Sadu je specijalizovano za izvođenje radova u građevinarstvu, trgovinu, usluge i proizvodnju. Firma je specijalizovana za izvođenje svih vrsta građevinskih radova (visokogradnja, niskogradnja i hidrogradnja).

Navigacija

[Početna](#)

[O nama](#)

[Prodaja stanova](#)

[Reference](#)

[Kontakt](#)

Kontakt informacije

a

Branka Bajića 26, Novi Sad

□

021 6321 225

I

065 35 74 770

□

Pon - Pet 07:00 - 15:00

N

konstruktorprodaja@gmail.com

N

konstruktornovisad@gmail.com

© 2025 Konstruktor Inženjering doo | [Izrada sajta](#) | [Održavanje sajta](#)