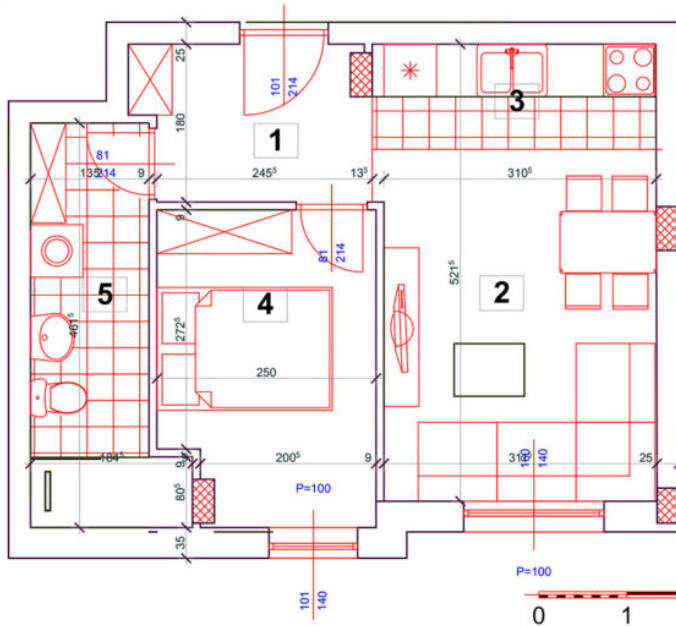




- [Početna](#)
- [0 nama](#)
 - [Reference](#)
 - [Završeni objekti](#)
- [Prodaja stanova](#)
 - [Janka Čmelika 72](#)
 - [Filipa Višnjića br. 6](#)
 - [Mostarska 11](#)
 - [Ruđera Boškovića 20, Beograd](#)
 - [Kopernikova 29](#)
- [Dokumenti](#)
 - [Refundacija PDV-a za kupovinu prvog stana](#)
- [Kontakt](#)

Izaberite stranicu

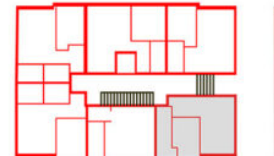
STAN 1, jednoiposoban-36, 13m2



stan 1 - jednoiposoban

redni broj	naziv prostorije	Obrada poda	P (podna) (m ²)	P (korisna) (m ²)
1	predsobje	ker pločice	4.55	4.55
2	dn. boravak + trpezarija	parket	12.55	12.55
3	kuhinja	ker pločice	3.88	3.88
4	spoba	parket	8.52	8.52
5	kupatilo	ker pločice	6.63	6.63
stan 1 UKUPNO:			36,13	36,13

D.O.O."KONSTRUKTOR INŽENJERING",
Ul.Branka Baića 82, Novi Sad
064/2953-806



S1

STAN 1, jednoiposoban-36,13m²

SPRAT

NAPOMENA



Preduzeće „Konstruktor- Inženjering“ d.o.o. Bileća sa svojom poslovnicom u Novom Sadu je specijalizovano za izvođenje radova u građevinarstvu, trgovinu, usluge i proizvodnju. Firma je specijalizovana za izvođenje svih vrsta građevinskih radova (visokogradnja, niskogradnja i hidrogradnja).

Navigacija

[Početna](#)

[O nama](#)

[Prodaja stanova](#)

[Reference](#)

[Kontakt](#)

Kontakt informacije

a

Branka Bajića 26, Novi Sad

□

021 6321 225

I

065 35 74 770

□

Pon - Pet 07:00 - 15:00

N

konstruktorprodaja@gmail.com

N

konstruktornovisad@gmail.com

© 2025 Konstruktor Inženjering doo | [Izrada sajta](#) | [Održavanje sajta](#)